

TIME SERIES  
MANAGEMENT

FORECAST

OPTIMIZATION

BALANCING  
GROUP  
MANAGEMENT

GRID USE  
MANAGEMENT

LOAD & FEED  
MANAGEMENT

AUTOMATION

PROCESS  
CASCADING

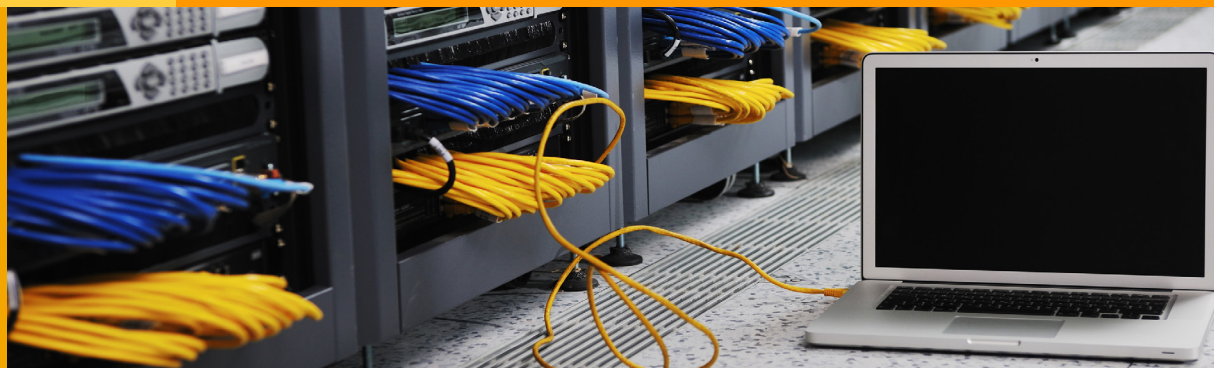
HIGH LEVEL  
OF AUTOMATION



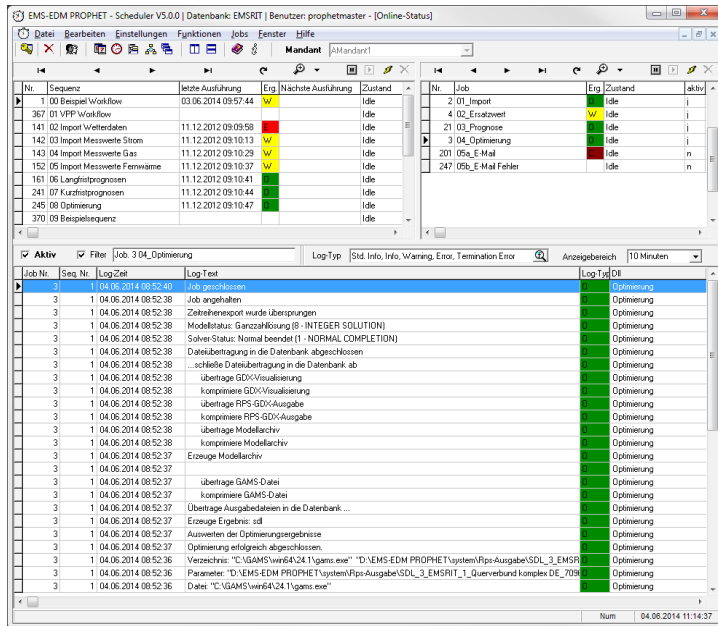
E-MAIL  
NOTIFICATIONS

ONLINE  
MONITORING

TIME AND  
EVENT CONTROLLED



## SCHEDULER - AUTOMATION



Nr.	Sequenz	letzte Ausführung	Exp	Nächste Ausführung	Zustand	Nr.	Job	Exp	Zustand	aktiv
1	00 Beispiel-Workflow	03.06.2014 09:57:44	W		Idle	2	01_Import	W	Idle	i
367	01 VFP-Workflow				Idle	4	02_Ersatzwert	W	Idle	i
141	02 Import Wetterdaten	11.12.2012 09:09:58	R		Idle	21	03_Prognose	W	Idle	i
142	03 Import Messwerte Strom	11.12.2012 09:10:13	W		Idle	3	04_Optimierung	W	Idle	i
143	04 Import Messwerte Gas	11.12.2012 09:10:29	W		Idle	201	05a_E-Mail	R	Idle	n
152	05 Import Messwerte Fernwärme	11.12.2012 09:10:37	W		Idle	247	05b_E-Mail Fehler	R	Idle	n
161	06 Langfristprognosen	11.12.2012 09:10:41			Idle					
241	07 Kurzfristprognosen	11.12.2012 09:10:44			Idle					
245	08 Optimierung	11.12.2012 09:10:47			Idle					
370	09 Beispielsequenz				Idle					

Job Nr.	Seq. Nr.	Log-Zeit	Log-Text	Log-Typ	DE
3	1	04.06.2014 08:52:40	Job geschlossen	Optimierung	
3	1	04.06.2014 08:52:38	Job angehalten	Optimierung	
3	1	04.06.2014 08:52:38	Zeitreihenspot wurde übersprungen	Optimierung	
3	1	04.06.2014 08:52:38	Modellstatus: Stanzlösung @- INTEGER SOLUTION)	Optimierung	
3	1	04.06.2014 08:52:38	Solver-Status: Normal beendet (1 - NORMAL COMPLETION)	Optimierung	
3	1	04.06.2014 08:52:38	Dateiübertragung in die Datenbank abgeschlossen	Optimierung	
3	1	04.06.2014 08:52:38	...schlieÙe Dateiübertragung in die Datenbank ab	Optimierung	
3	1	04.06.2014 08:52:38	übertrage GDV-Visualisierung	Optimierung	
3	1	04.06.2014 08:52:38	komprimiere GDV-Visualisierung	Optimierung	
3	1	04.06.2014 08:52:38	übertrage RPS-GDV-Ausgabe	Optimierung	
3	1	04.06.2014 08:52:38	komprimiere RPS-GDV-Ausgabe	Optimierung	
3	1	04.06.2014 08:52:38	übertrage Modellarchiv	Optimierung	
3	1	04.06.2014 08:52:38	komprimiere Modellarchiv	Optimierung	
3	1	04.06.2014 08:52:37	Erzeuge Modellarchiv	Optimierung	
3	1	04.06.2014 08:52:37		Optimierung	
3	1	04.06.2014 08:52:37	übertrage GAMS-Datei	Optimierung	
3	1	04.06.2014 08:52:37	komprimiere GAMS-Datei	Optimierung	
3	1	04.06.2014 08:52:37	Übertrage Ausgabedaten in die Datenbank ...	Optimierung	
3	1	04.06.2014 08:52:37	Erzeuge Ergebnis: .sdl	Optimierung	
3	1	04.06.2014 08:52:37	Auswerten der Optimierungsergebnisse	Optimierung	
3	1	04.06.2014 08:52:37	Optimierung erfolgreich abgeschlossen	Optimierung	
3	1	04.06.2014 08:52:36	Verzeichnis: "C:\GAMS\win64\24\1\gams.exe" "D:\EMS-EDM-PROPHET\System\Rps-Ausgabe\SDL_3_EMSR	Optimierung	
3	1	04.06.2014 08:52:36	Parameter: "D:\EMS-EDM-PROPHET\System\Rps-Ausgabe\SDL_3_EMSRIT_1_Querverbund_komplex_DE_7098	Optimierung	
3	1	04.06.2014 08:52:36	Datei: "C:\GAMS\win64\24\1\gams.exe"	Optimierung	

### HIGH LEVEL OF AUTOMATION

- Time controlled
- Event controlled
- Calendar controlled
- Online Monitoring
- E-mail notification
- Process Cascading

### FIELD OF APPLICATION

- Import and export of measurement, schedule, and forecast values
- Transmission of load profiles, time series, verifying status, and data status
- Implementation of plausibility tests and generation of replacement values
- Complex calculations (e.g. allocation), free aggregation, optimization, and forecasts
- Forecast training
- Output of database reports

### CONTACT

Fraunhofer AST  
Am Vogelherd 50  
98693 Ilmenau, Germany

Phone: 0180 30246810\*  
Mail: info@edm-prophet.de  
Internet: www.edm-prophet.de

